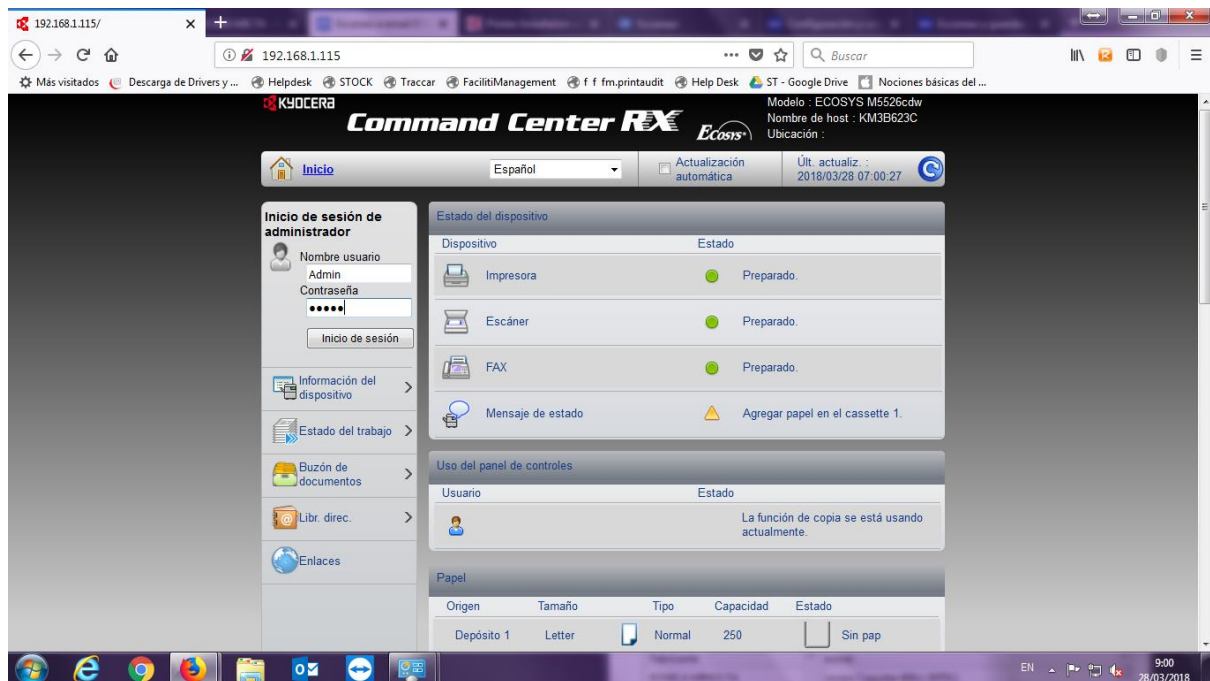




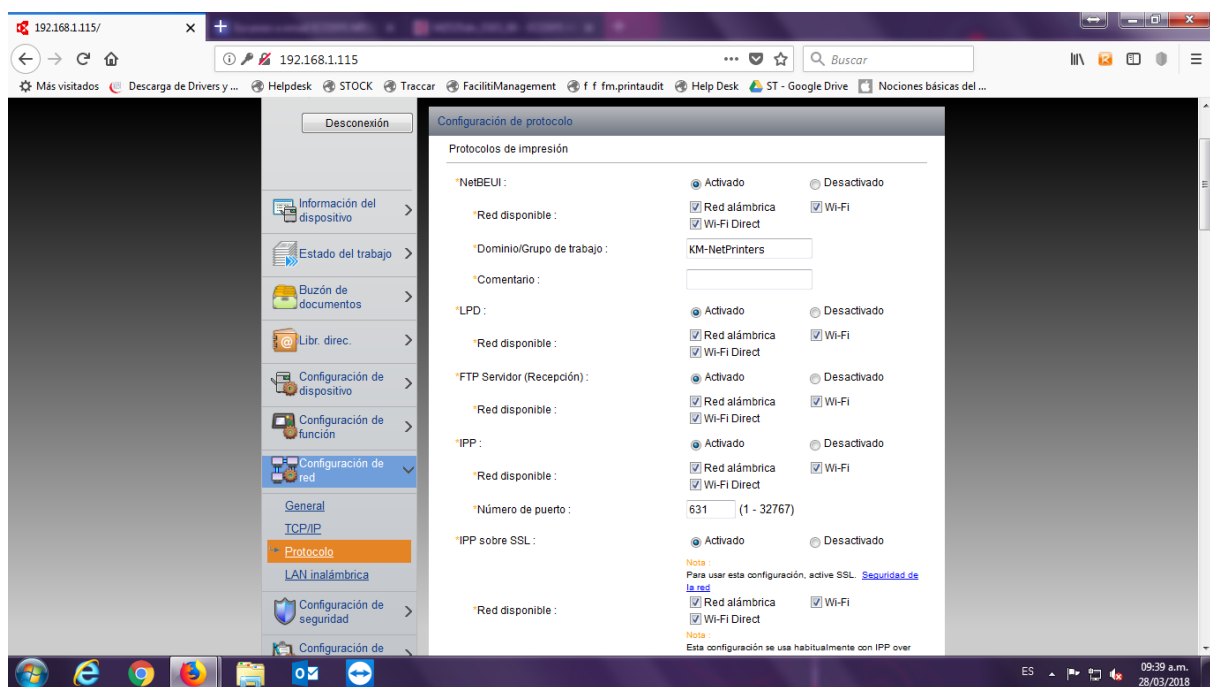
HELP DESK

ESCANEO A EMAIL EN ECOSYS M5526CDW

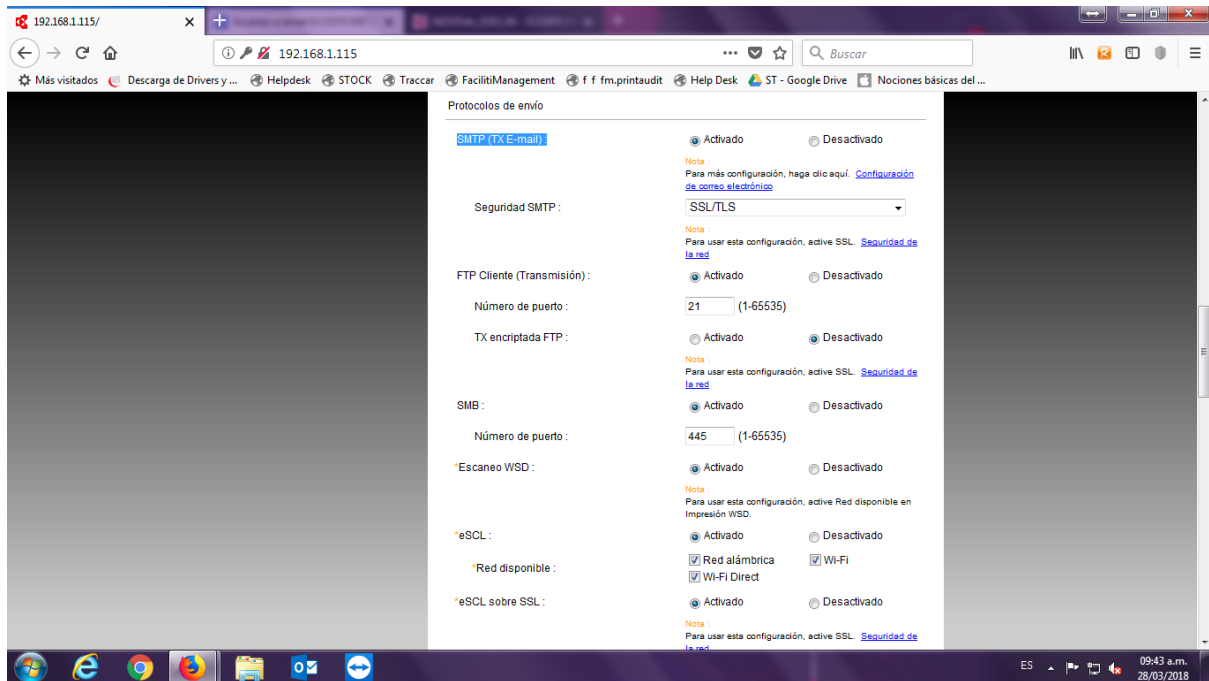
1. Ingresamos a la página web de la impresora mediante la IP correspondiente.
2. Nos identificamos como administradores.



3. Nos dirigimos a la opción “Configuración de red” y damos clic en la opción “protocolo”.

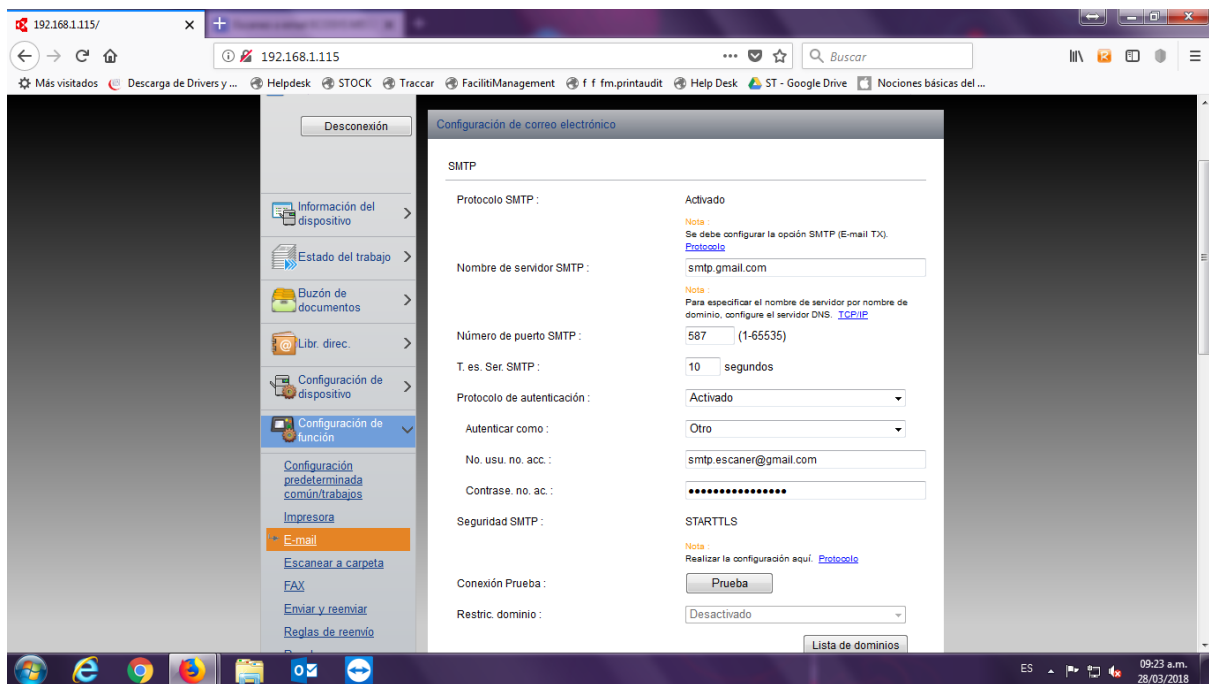


4. En el apartado “Protocolos de envío” comprobamos que “SMTP (TX E-mail)” esté activado y la opción “Seguridad SMTP” esté con la leyenda “SSL/TLS” o bien “STARTTLS”.

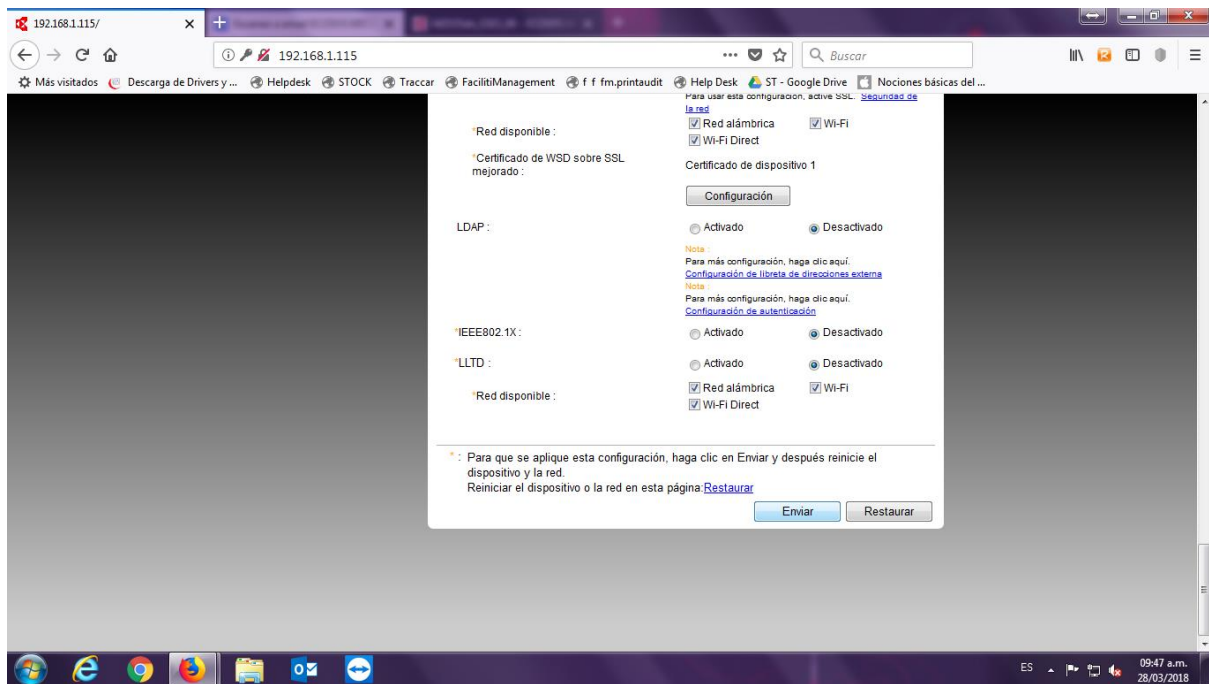


5. Posteriormente no dirigimos a “Configuración de función”.

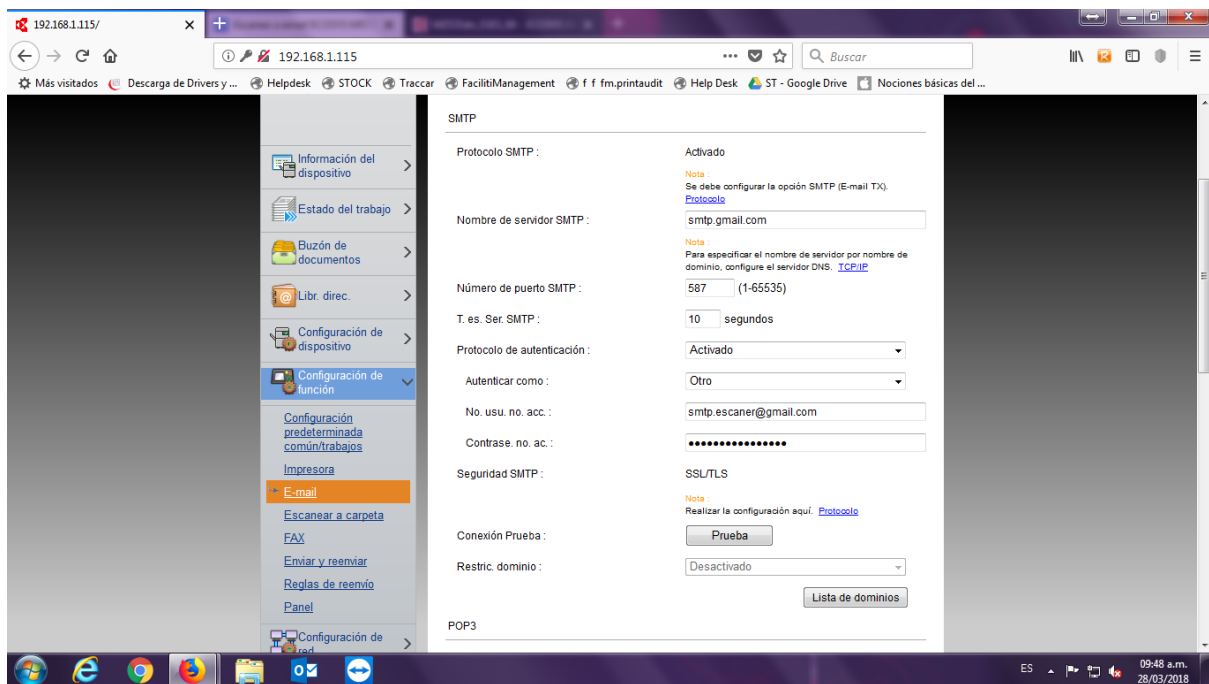
6. Damos clic en la opción “Email”



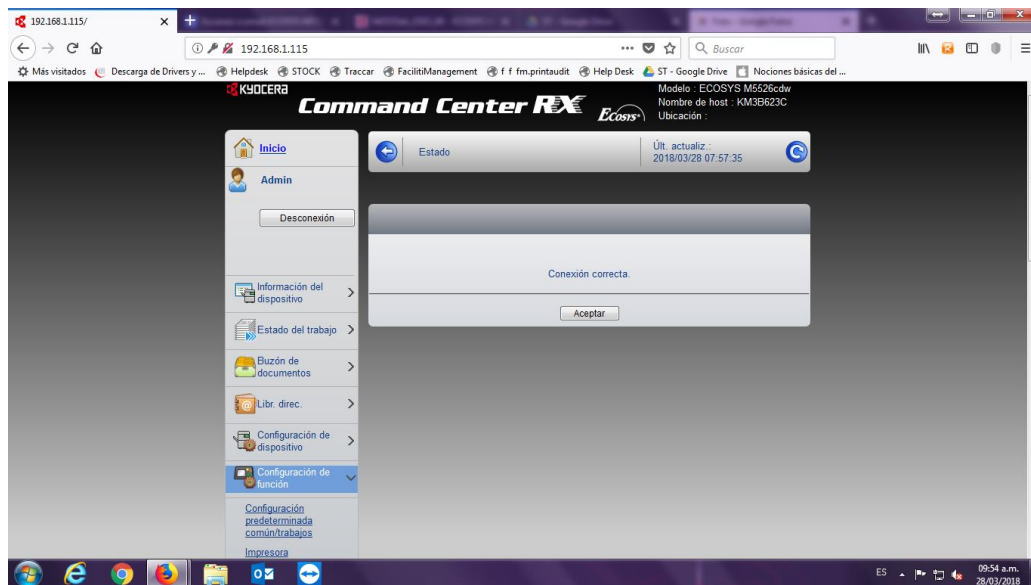
7. Damos clic en “Enviar” para guardar cambios.



8. Ahora vamos a la pestaña “Configuración de función”, damos clic en “E-mail” y llenamos los datos requeridos:



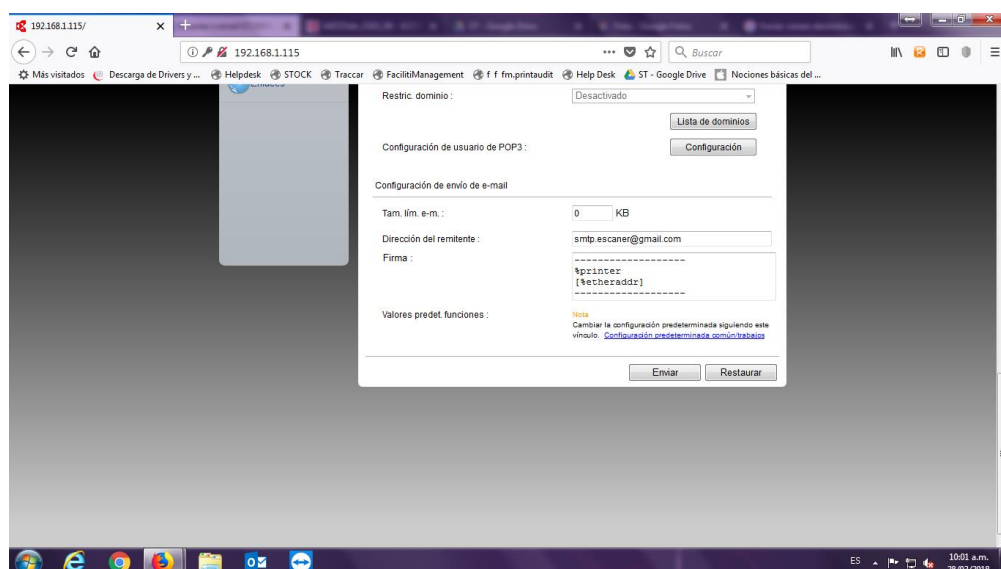
9. Damos clic en el botón “Prueba” para comprobar que la conexión se ha establecido correctamente. Si es así, se mostrará el siguiente mensaje.



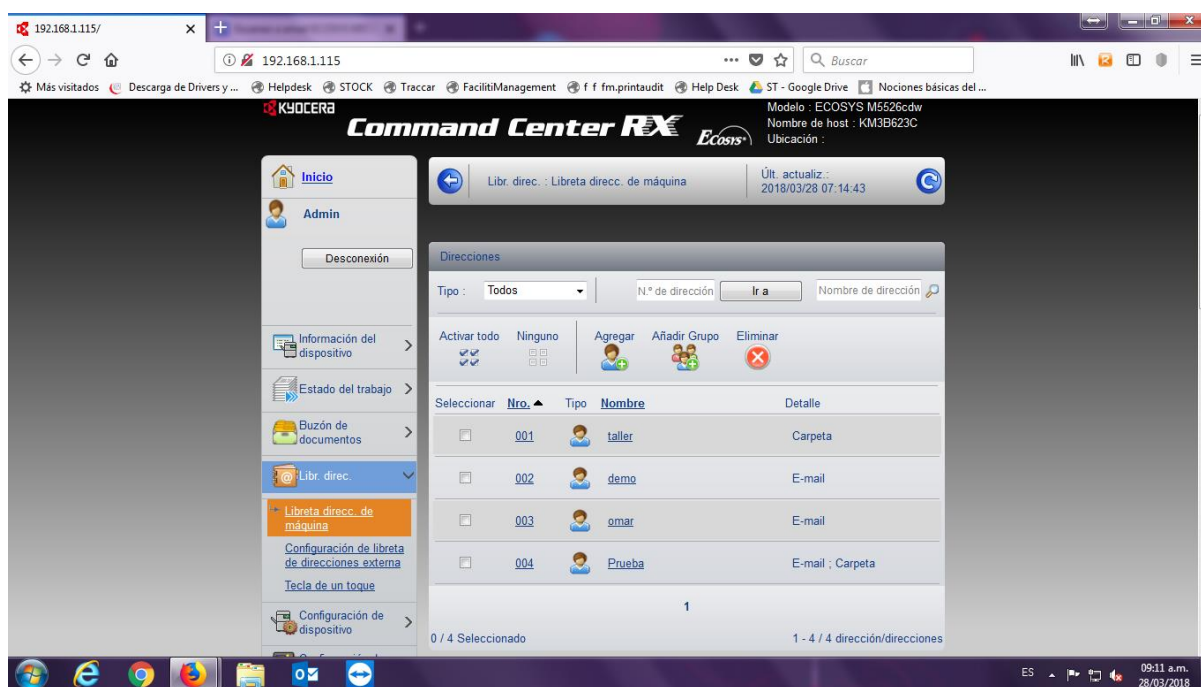
10. Si aparece la leyenda “Error de conexión” probar con los siguientes cambios:

- Regresar a “Configuración de red” en la opción “protocolo” y modificar “Seguridad SMTP”, en caso de que esté con la opción “SSL/TLS” cambiarla a “STARTTLS”.
- Cambiar el nombre del servidor SMTP a su dirección IP.
- Cambiar los puertos (465, 587, 26 ó 25).

NOTA: No olvidar poner la “Dirección del remitente”, si ésta no se coloca, aunque la conexión este correcta el multifuncional no ejecutará el escaneo a email puesto que marcará error:



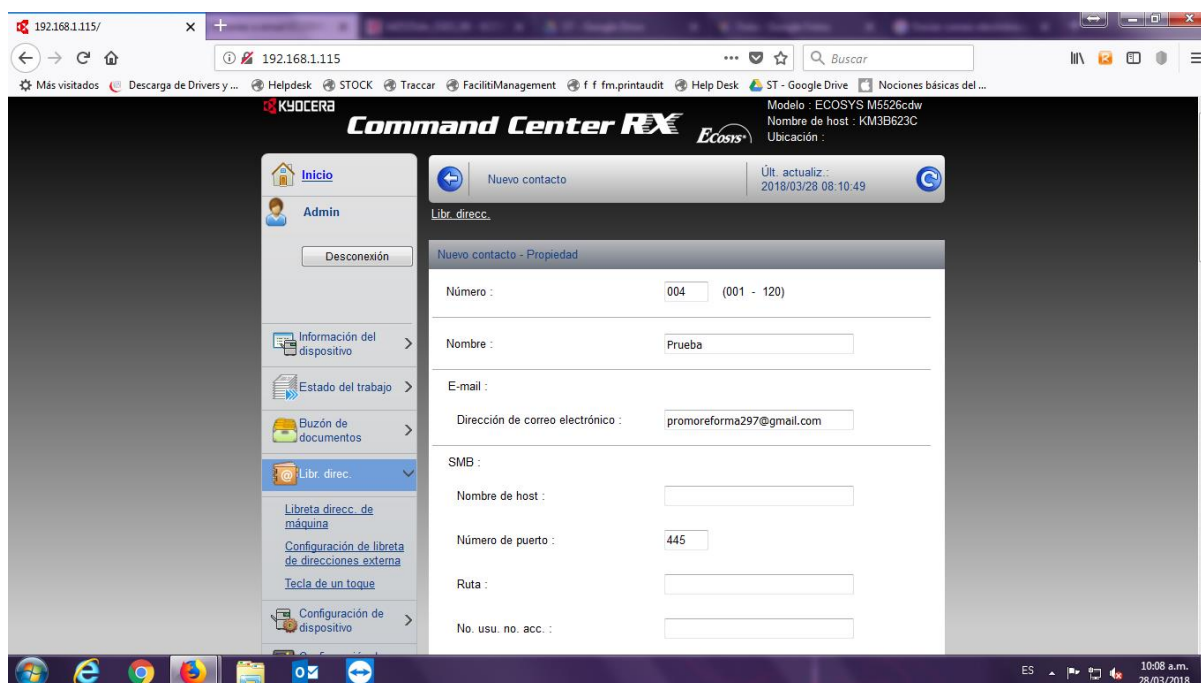
11. Ahora damos clic en libreta de direcciones.



12. Libreta direcc. de máquina.

13. Damos clic en “Agregar”.

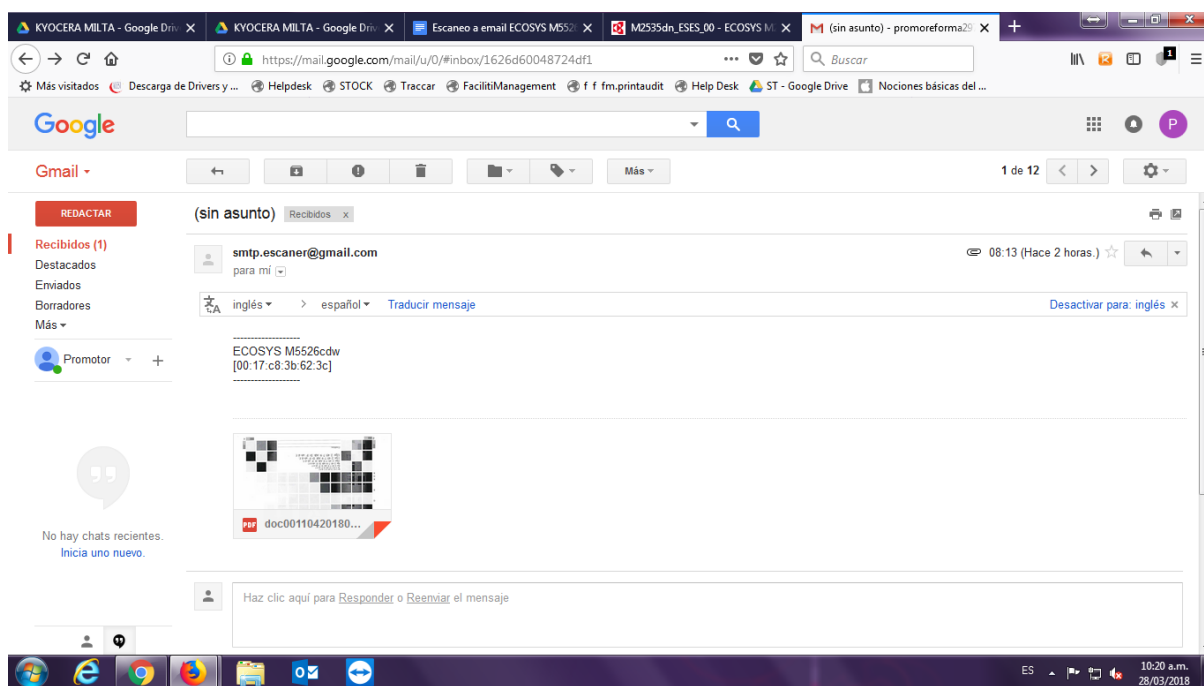
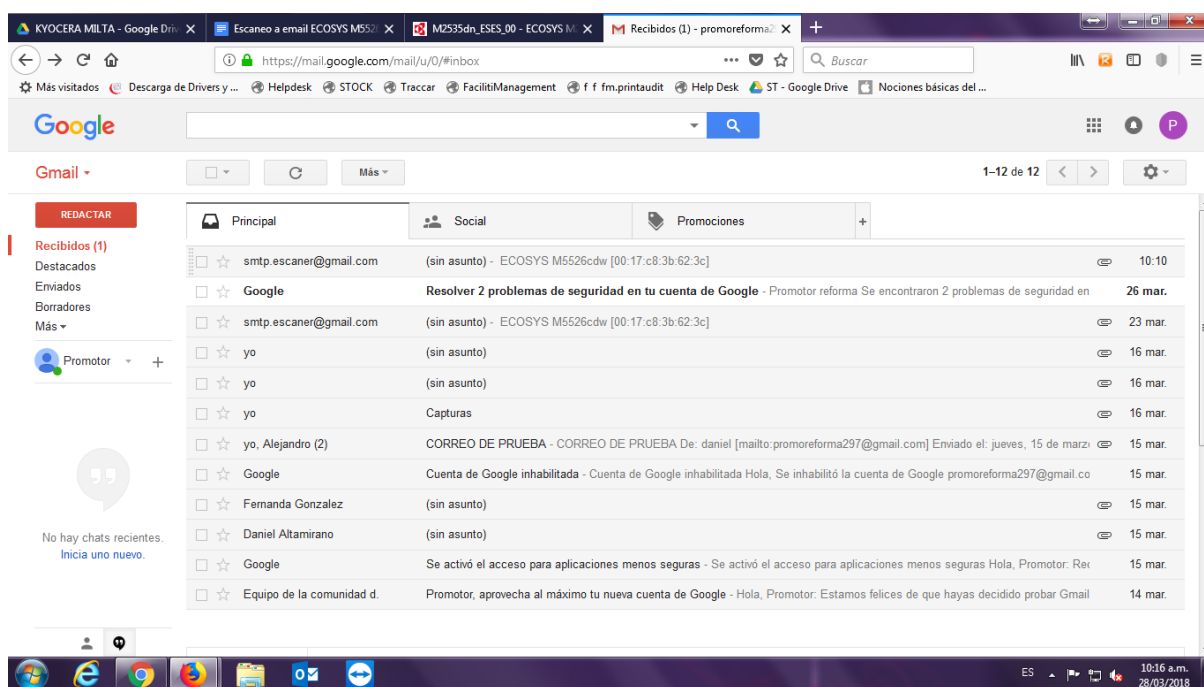
14. Llenamos los campos “Nombre” y “Email”.



15. Clic en “Enviar” para guardar cambios.

16. Enviamos un escaneo desde el multifuncional al usuario creado (en este caso es “Prueba”).

17. Revisamos el correo que dimos de alta en el usuario “Prueba”.



18. ¡Listo!, ya quedo la configuración de escaneo para correo electrónico.