



MANUAL DE INSTALACION DE PRINTANISTA HUB EN WINDOWS

Elaborado por: Ing. Ivonne Méndez
13 de Febrero 2025

INDICE

Contenido

INTRODUCCION	3
CLAVE DE ACTIVACION	3
GENERADOR DE LINK	3
DESCARGAR EJECUTABLE	4
INSTALACION.....	5
CONECTADO A PRINTANISTA	7
VERIFICACION CON EL AREA DE MONITOREO	8

INTRODUCCION

Para llevar a cabo la instalación de Printanista Hub hay que seguir una serie de pasos, los cuales se enlistarán a continuación.

CLAVE DE ACTIVACION

Es indispensable contar con la clave de activación de 12 dígitos, proporcionada en el apartado “Key monitor” del reporte de ALES!

KEY MONITOR	REPORTE
H5P69CRDLBD8	62870
FECHA	CONTADOR
31/01/2025 pm - 03:46:48	BN / COLOR

GENERADOR DE LINK

Escribimos la clave de activación en el generador de link de la intranet de ALES! <http://alesi.com.mx/generador.php> para crear el enlace directo de descarga de la aplicación y bajar el ejecutable ECI DCA (Printanista Hub)

Llave:

H5709501RPX0

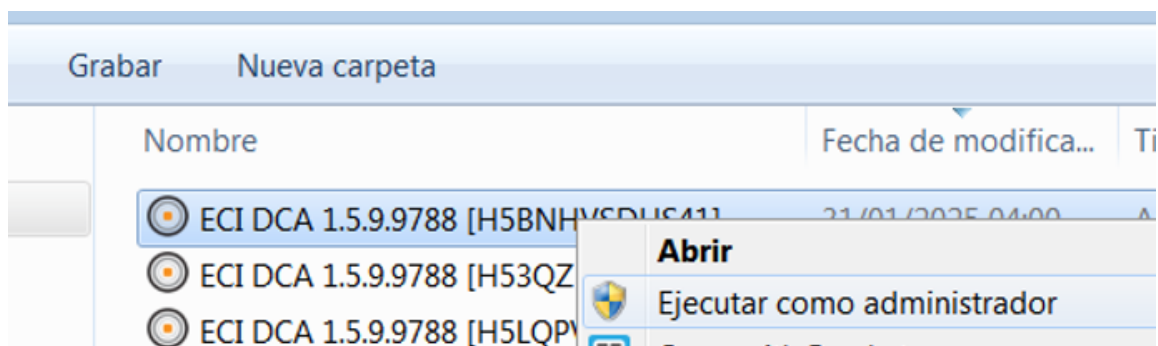
Genera link

DESCARGAR EJECUTABLE

Descargamos el ejecutable y lo guardamos

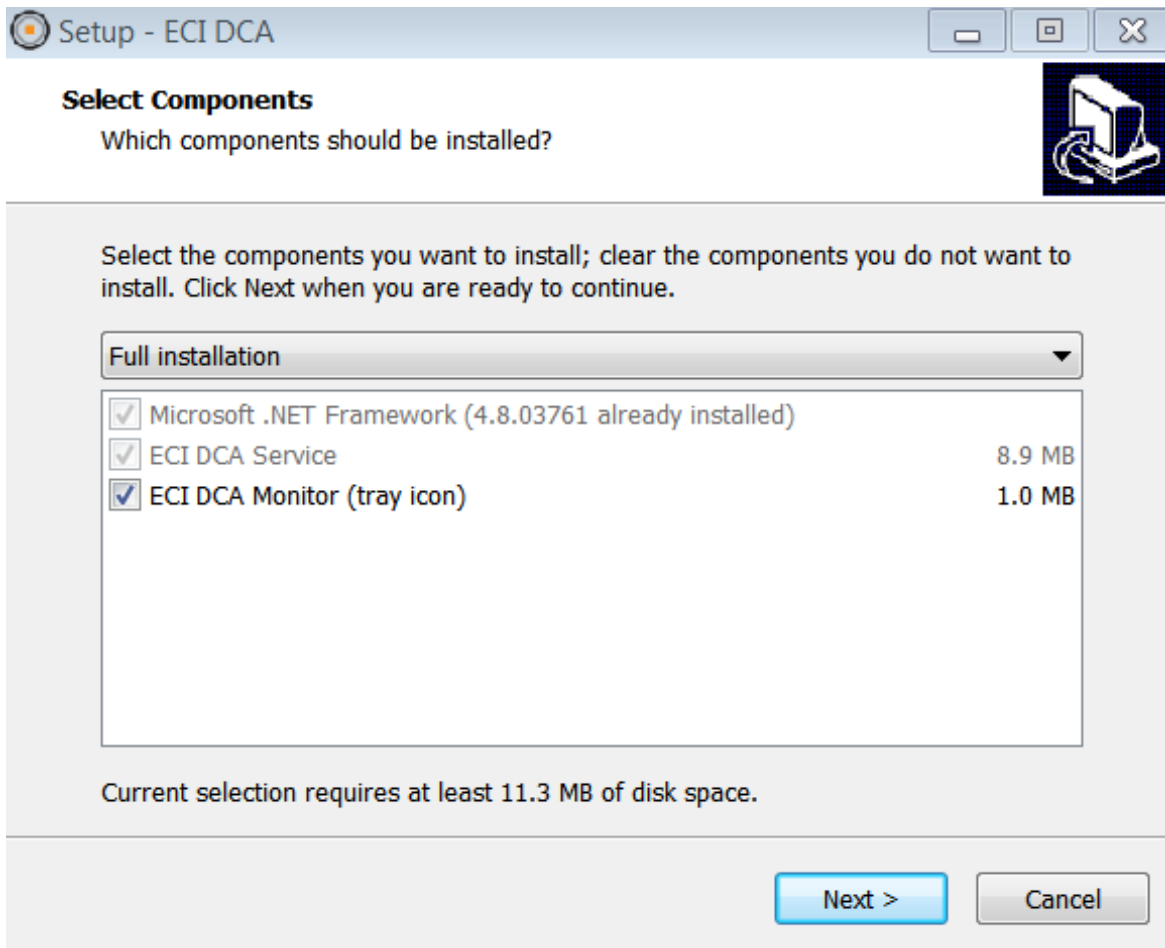
Nombre:	ECI DCA 1.5.9.9788 [H5BNHVSDHS41]
Tipo:	Application

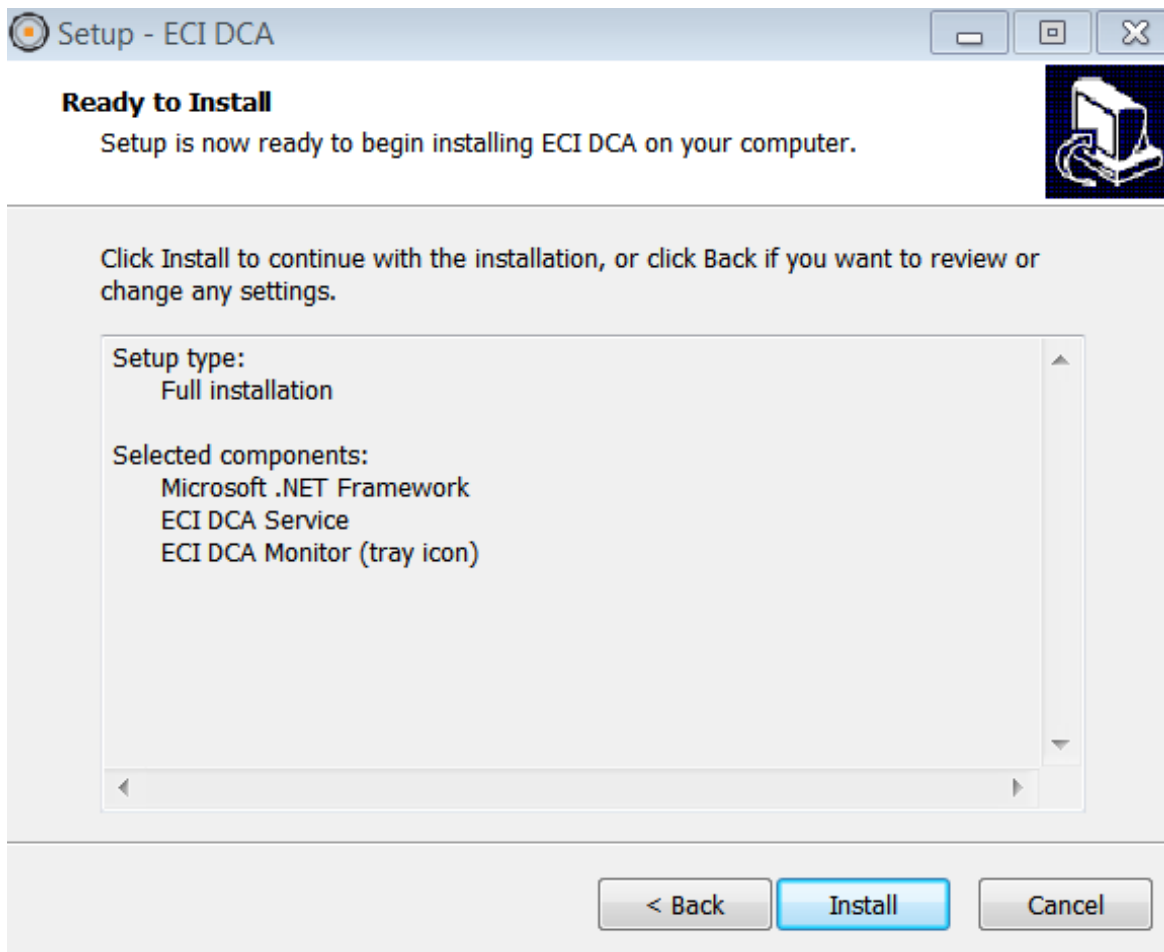
Después ejecutamos el archivo como administrador (puede llegar a pedir contraseña de la computadora donde se está instalando)

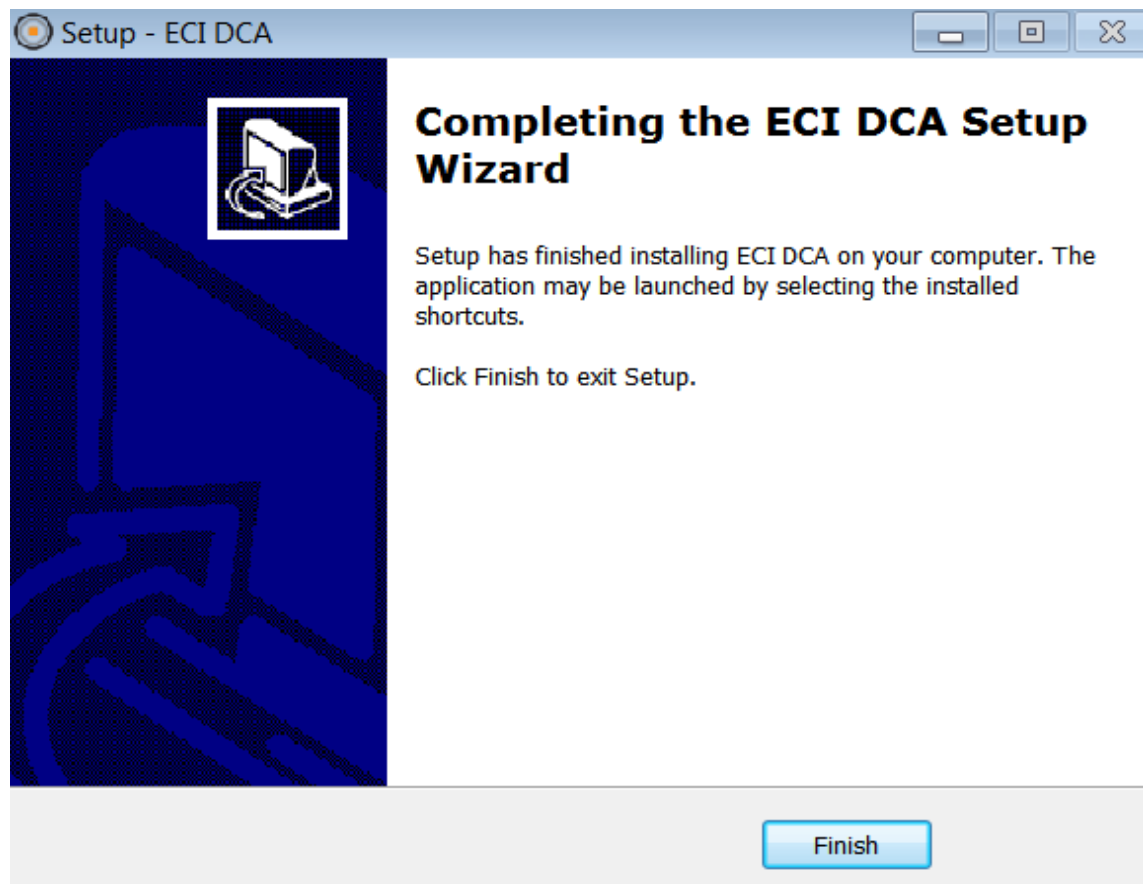


INSTALACION

Clic en permitir que realice cambios, luego en “Next”, por último “install” y “Finish”

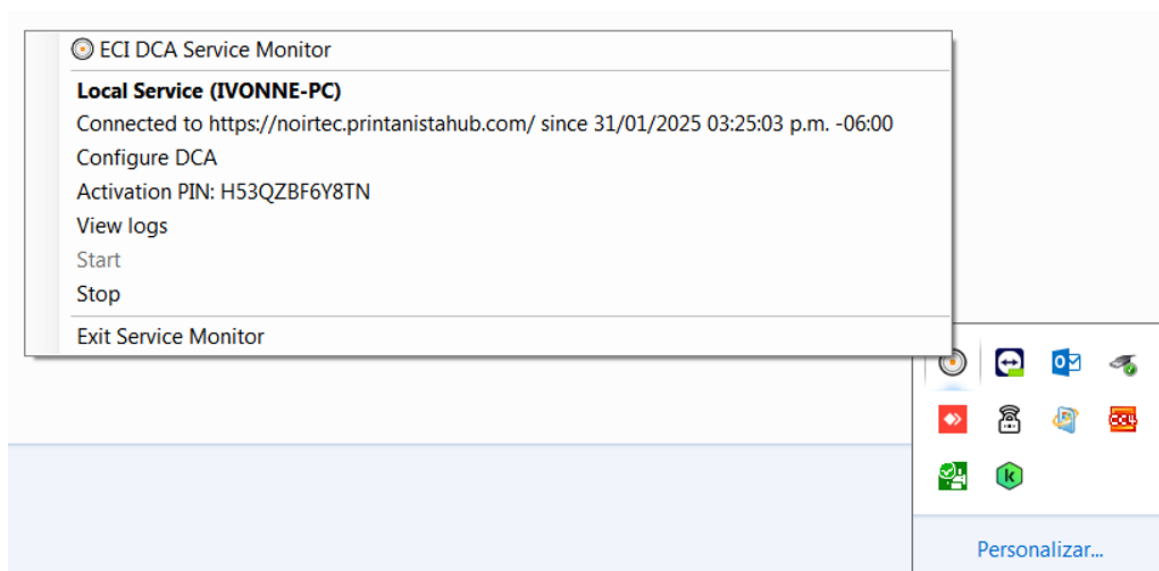






CONECTADO A PRINTANISTA

Una vez instalado, si todo resultó bien revisamos que en la barra de tareas haya aparecido el icono del ECI DCA (Printanista hub) con la palabra "Connected"



VERIFICACION CON EL AREA DE MONITOREO

Luego de haber terminado todos los pasos de instalación, hay que verificar con el área de monitoreo como paso final, si le aparece correctamente instalado el software del cliente en la cuenta de Printanista Hub.

ECI DCA Overview Host Info Stats Discovery Devices Configuration Logs

Status

- **Connection:** Connected to <https://noirtec.printanistahub.com/> since 18/02/2025 03:17:36 a. m. -06:00
- **Server:** Printanista Hub 5.8.20.11437
- **Activation:** Activated
- **Discovery:** Idle. Last scan at 18/02/2025 10:15:23 a. m. -06:00 found 7 devices on 256 IPs in 0:01:38.5895671
- **Devices Monitored:** 7

Dicha área ingresará al escritorio remoto de Printanista y le debe aparecer la cantidad total de dispositivos monitoreados en la opción “Overview”, y en “Devices” deberá aparecer la ip y modelo de cada dispositivo monitoreado. De no ser así, el área de monitoreo proporcionará los nuevos pasos a seguir o el manual correspondiente, para concluir con la instalación.

ECI DCA Overview Host Info Stats Discovery Devices Configuration Logs

All Devices

Collection Engine	Endpoint	Thumbprint	Detail
Onsite	10.9.14.121:161	13QU...9QEF	EnterpriseNumbers=1347/2699;HrDeviceDescr=ECOSYS M4125idn;HrDeviceID=1.3.6.1.4.1.1347.43.1.2.1
Pulse	10.9.14.140:161	5L4A...5NGA	EnterpriseNumbers=1536/2385/2699;HrDeviceDescr=SHARP MX-M363N;HrDeviceID=1.3.6.1.4.1.2385.3.1.71.1.2
Pulse	10.9.14.141:161	47PG...QKHP	EnterpriseNumbers=1536/2385/2699;HrDeviceDescr=SHARP MX-M283N;HrDeviceID=1.3.6.1.4.1.2385.3.1.71.1.1
Pulse	10.9.14.161:161	4B6C...4V8X	EnterpriseNumbers=641/2699;HrDeviceDescr=Lexmark MS811 406347990P92D LW40.DN2.P439;HrDeviceID=0.0
Pulse	10.9.14.170:161	55E7...W1NQ	EnterpriseNumbers=11/1240/2435/2699;HrDeviceDescr=Brother DCP-L5650DN series;HrDeviceID=0.0
Onsite	10.9.14.57:161	49HF...GR69	EnterpriseNumbers=1347/2699;HrDeviceDescr=TASKalfa MZ3200i;HrDeviceID=1.3.6.1.4.1.1347.43.1.2.1
Pulse	10.9.14.72:161	3PZP...61J1	EnterpriseNumbers=641/2699;HrDeviceDescr=Lexmark MS811 40636C6604P2K LW50.DN2.P544;HrDeviceID=0.0